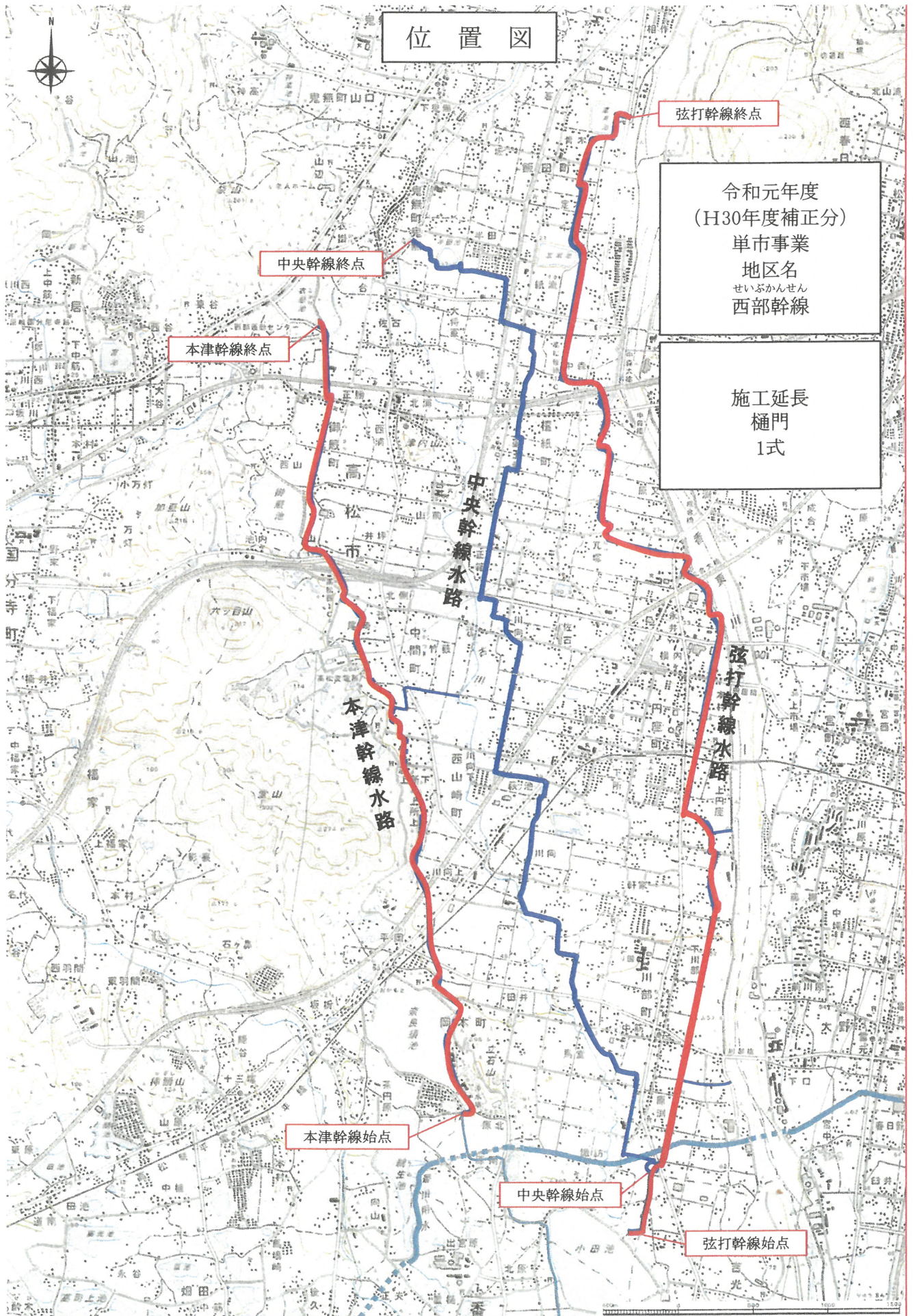


# 位置図



弦打幹線終点

中央幹線終点

本津幹線終点

令和元年度  
(H30年度補正分)  
単市事業  
地区名  
せいぶかんせん  
西部幹線

施工延長  
樋門  
1式

中央幹線水路

本津幹線水路

弦打幹線水路

本津幹線始点

中央幹線始点

弦打幹線始点

西部幹線地区

県道276号分水ゲート

施工前



西部幹線地区

県道276号分水ゲート

施工前





西部幹線地区

県道276号分水ゲート

竣工



西部幹線地区

県道276号分水ゲート

竣工

西部幹線地区

上所正勝分水ゲート

施工前



西部幹線地区

上所正勝分水ゲート

施工前





西部幹線地区

上所正勝分水ゲート

竣工



西部幹線地区

上所正勝分水ゲート

竣工

西部幹線地区

奈良須池下分水ゲート

施工前



西部幹線地区

奈良須池下分水ゲート

施工前





西部幹線地区

奈良須池下分水ゲート

竣工



西部幹線地区

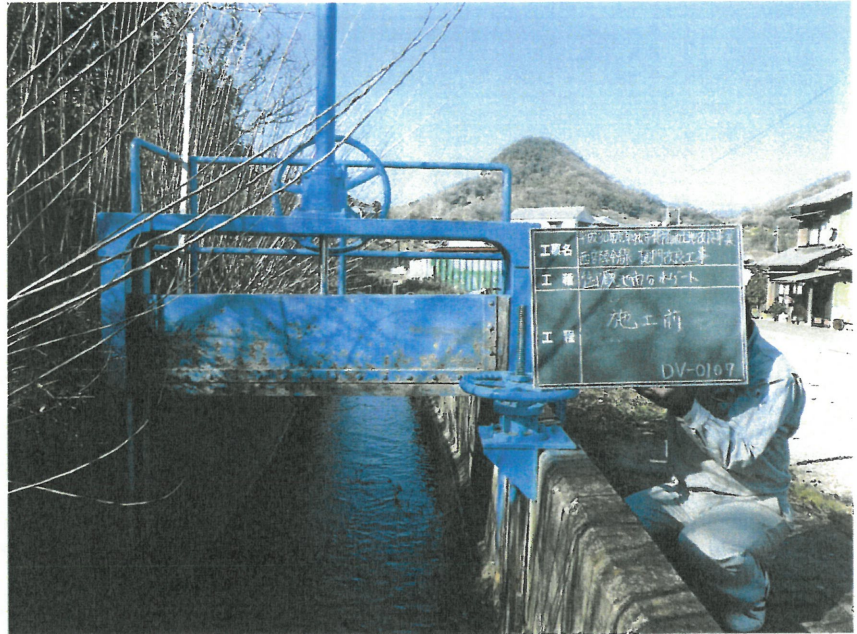
奈良須池下分水ゲート

竣工

西部幹線地区

御厩池南分水ゲート

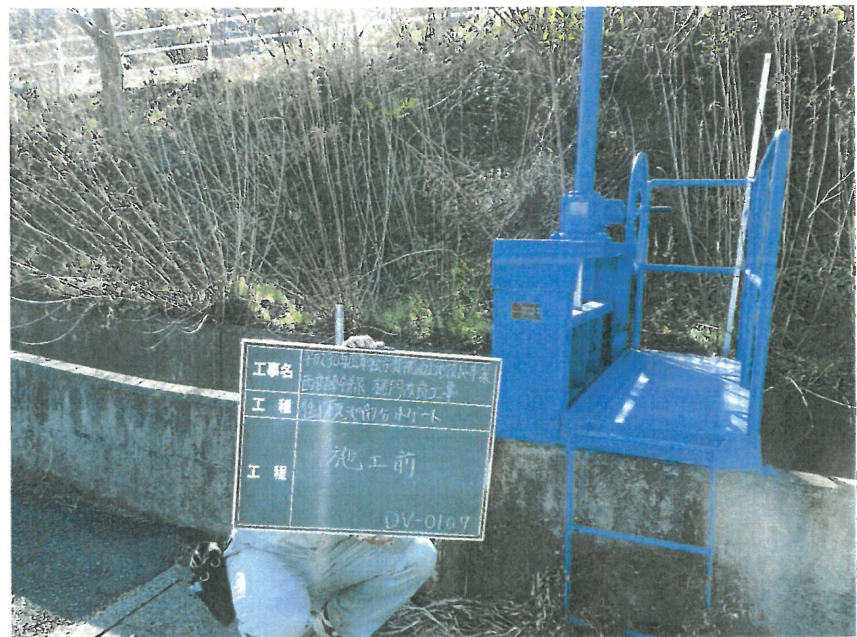
施工前



西部幹線地区

御厩池南分水ゲート

施工前



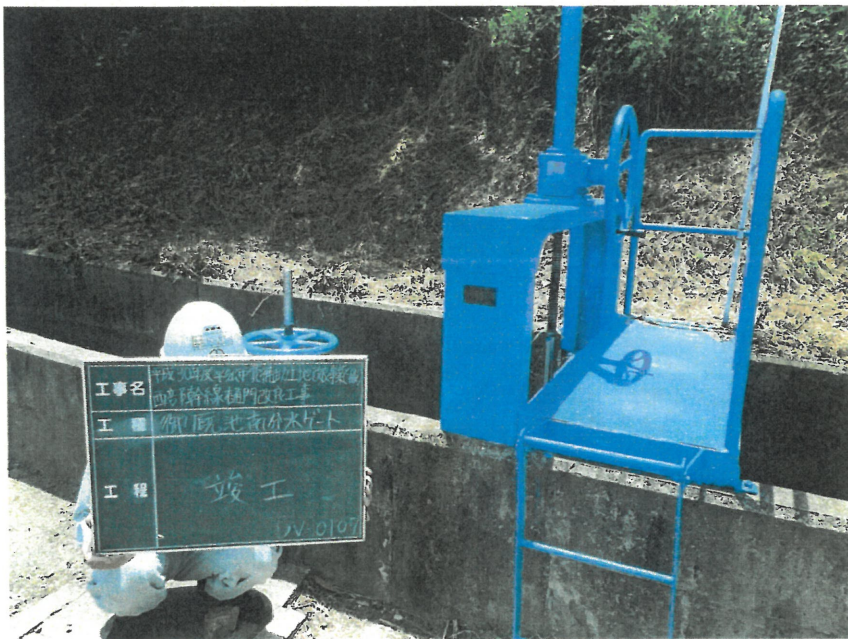




西部幹線地区

御厩池南分水ゲート

竣工



西部幹線地区

御厩池南分水ゲート

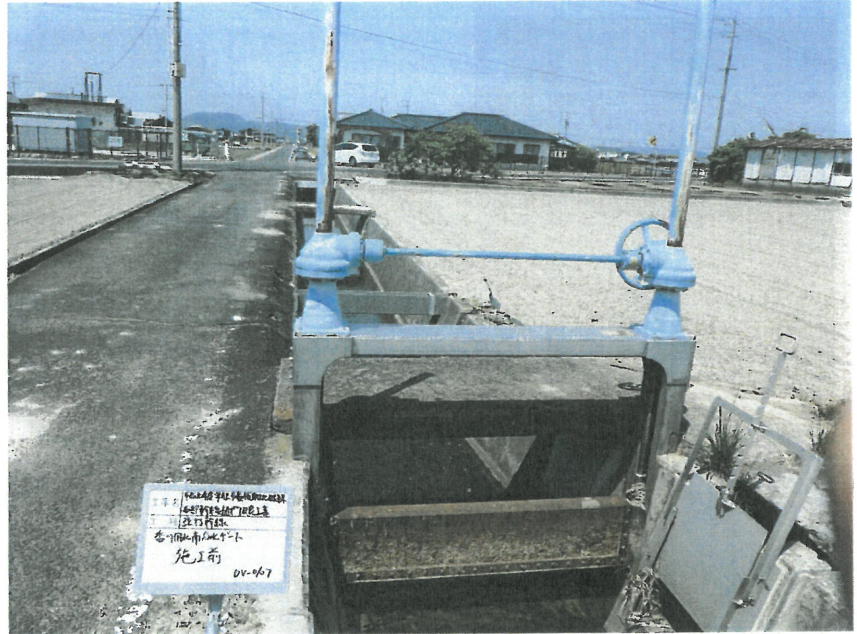
竣工

工事名	平成27年度水防対策事業 御厩池南分水ゲート
工種	御厩池南分水ゲート
工程	竣工 17V 0107

弦打幹線地区

香川用水南分水ゲート

施工前

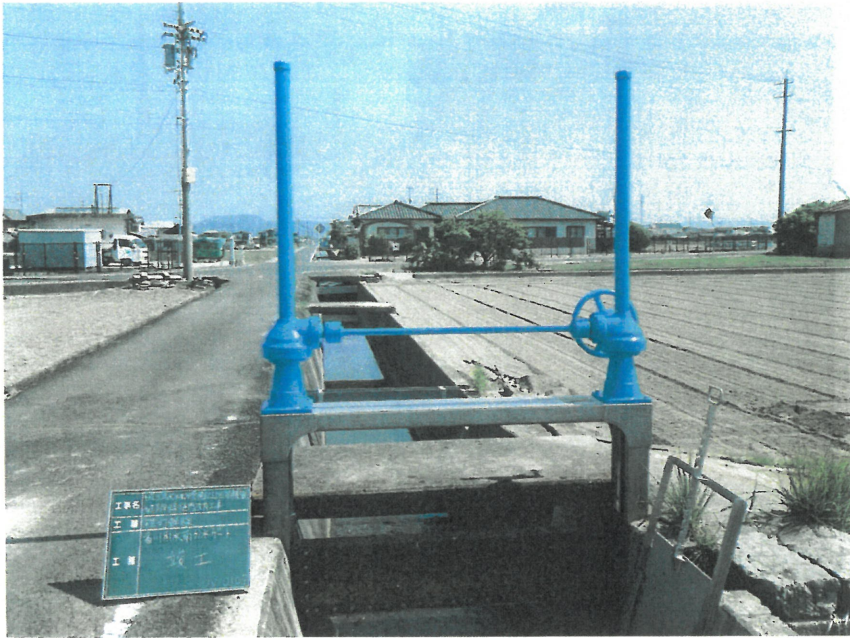


弦打幹線地区

香川用水南分水ゲート

施工前

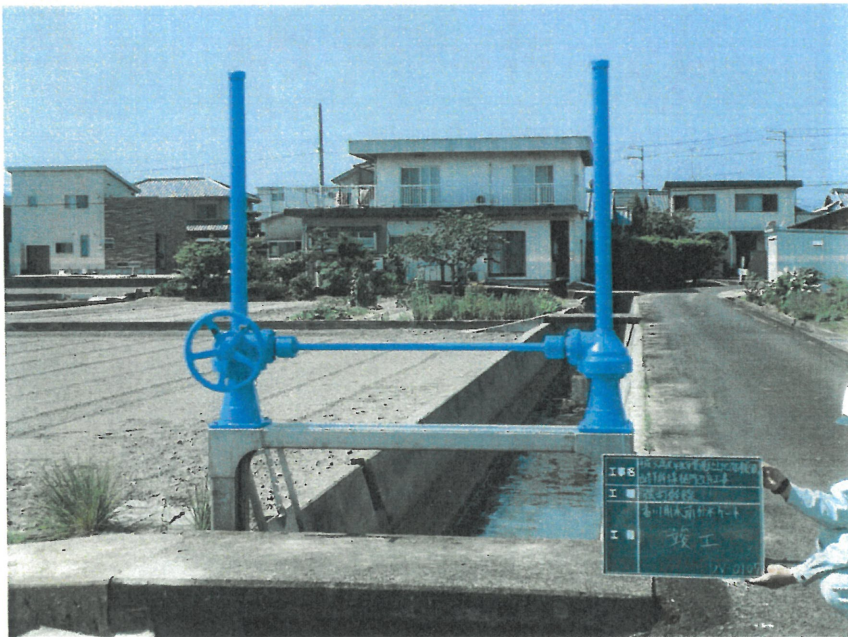




弦打幹線地区

香川用水南分水ゲート

竣工



弦打幹線地区

香川用水南分水ゲート

竣工

弦打幹線地区

香川用水北分水ゲート

施工前

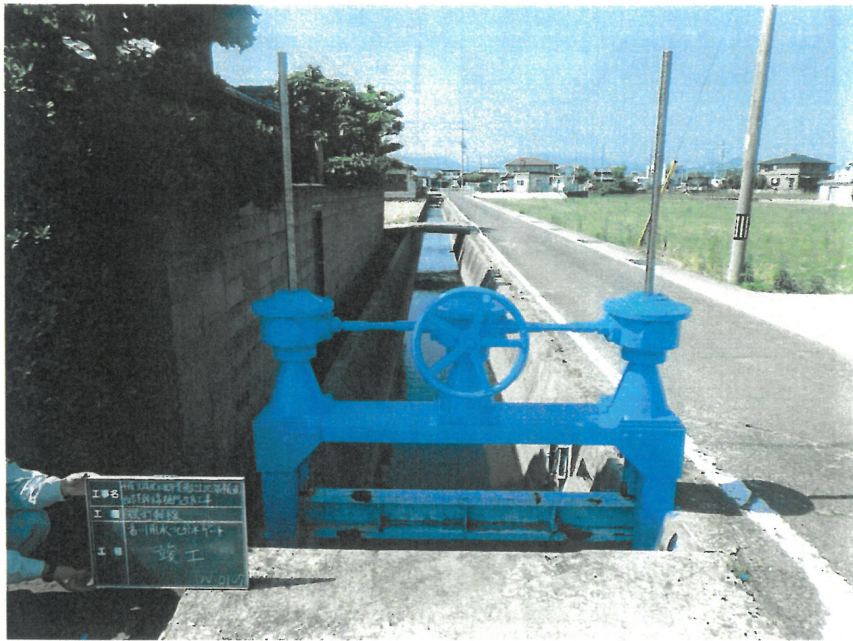


弦打幹線地区

香川用水北分水ゲート

施工前

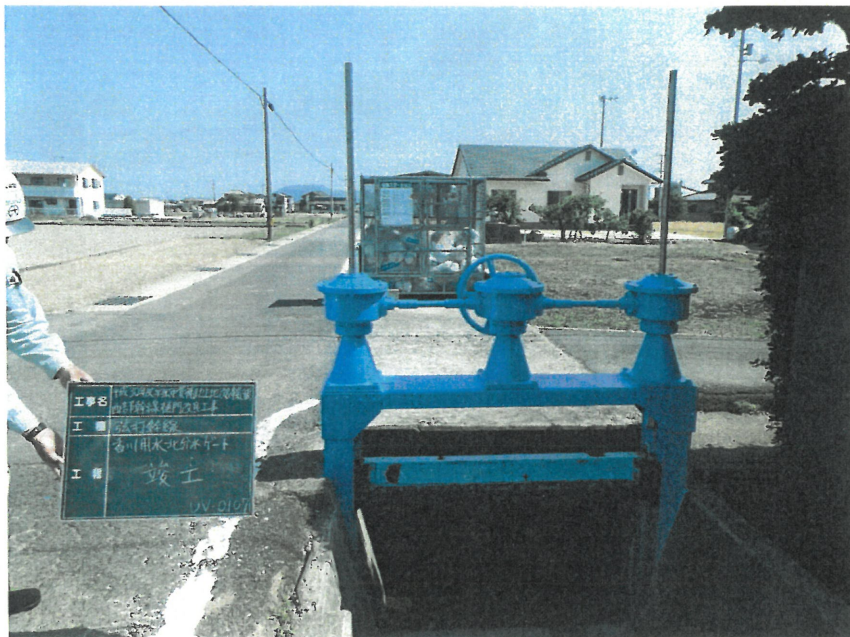




弦打幹線地区

香川用水北分水ゲート

竣工



弦打幹線地区

香川用水北分水ゲート

竣工

弦打幹線地区

円座分水ゲート

施工前



弦打幹線地区

円座分水ゲート

施工前

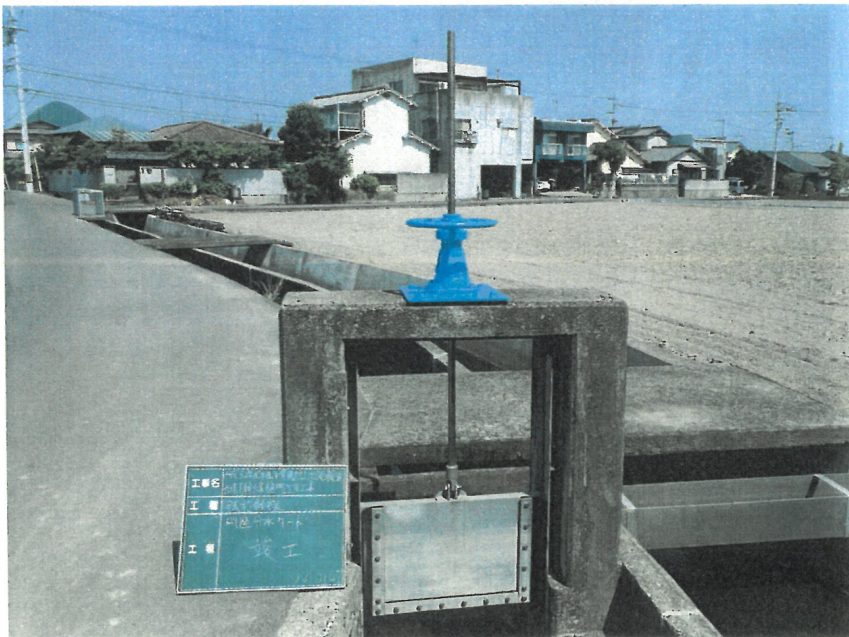




弦打幹線地区

円座分水ゲート

竣工



弦打幹線地区

円座分水ゲート

竣工

弦打幹線地区

県道琴平線東分水ゲート

施工前



弦打幹線地区

県道琴平線東分水ゲート

施工前







弦打幹線地区

県道琴平線東分水ゲート

竣工



弦打幹線地区

県道琴平線東分水ゲート

竣工

弦打幹線地区

中森分水ゲート(2)

施工前

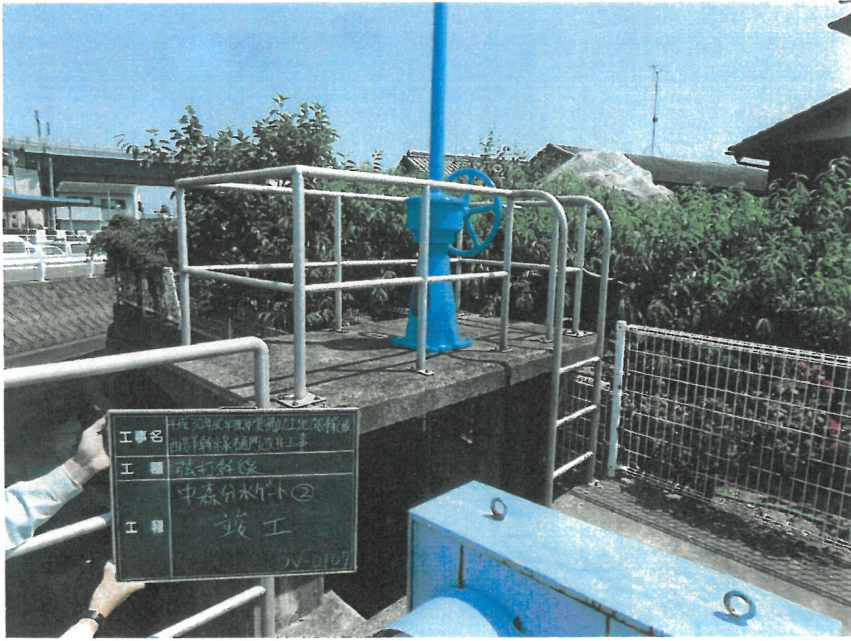


弦打幹線地区

中森分水ゲート(2)

施工前





弦打幹線地区

中森分水ゲート(2)

竣工



弦打幹線地区

中森分水ゲート(2)

竣工

弦打幹線地区

中森分水ゲート(3)

施工前



弦打幹線地区

中森分水ゲート(3)

施工前





弦打幹線地区

中森分水ゲート(3)

竣工



弦打幹線地区

中森分水ゲート(3)

竣工

弦打幹線地区

友常池1分水ゲート

施工前



弦打幹線地区

友常池1分水ゲート

施工前





弦打幹線地区

友常池1分水ゲート

竣工



弦打幹線地区

友常池1分水ゲート

竣工

弦打幹線地区

高月池分水ゲート(2)

施工前



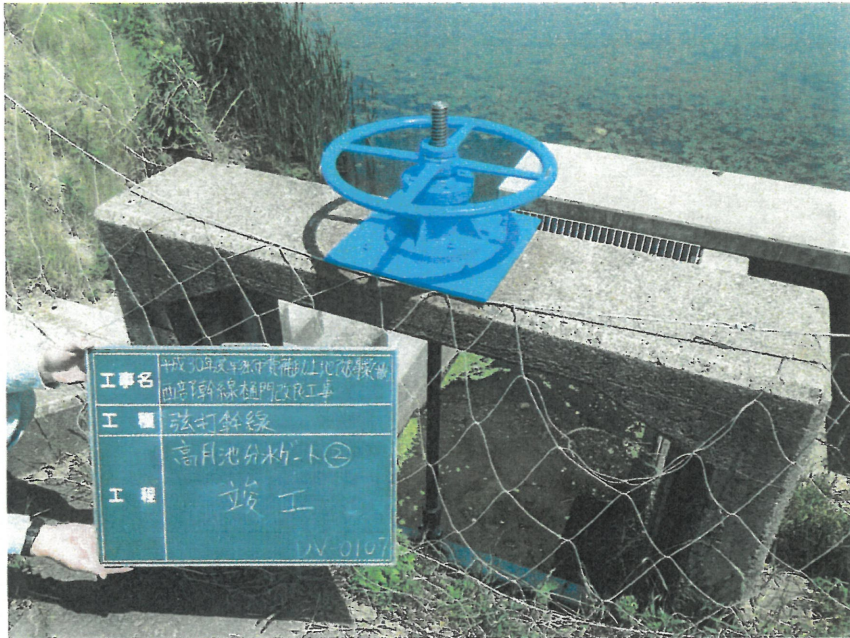
弦打幹線地区

高月池分水ゲート(2)

施工前







弦打幹線地区

高月池分水ゲート(2)

竣工



弦打幹線地区

高月池分水ゲート(2)

竣工

弦打幹線地区

高月池2分水ゲート(2)

施工前

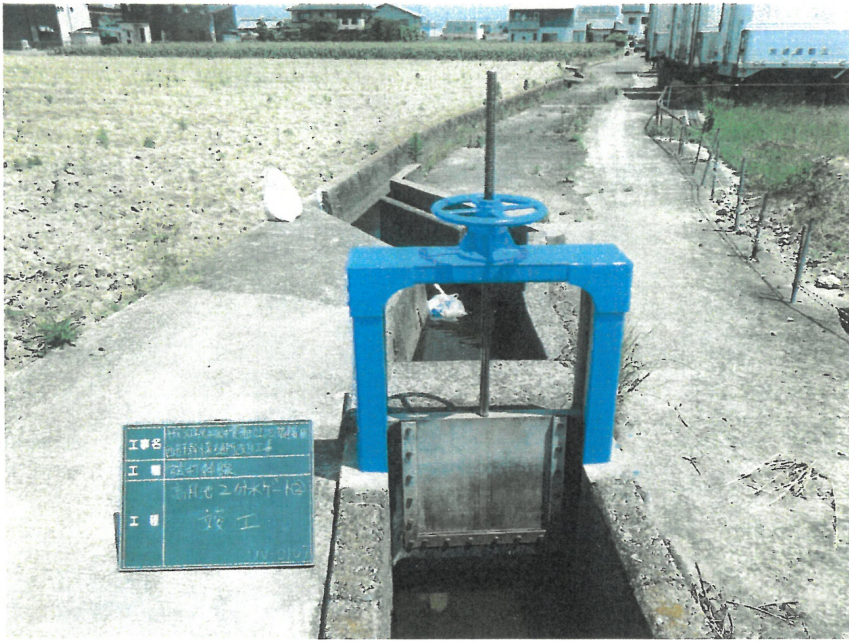


弦打幹線地区

高月池2分水ゲート(2)

施工前





工事名	伊豆川水系高月池2分水ゲート
工事	弦打幹線
工事	高月池2分水ゲート
工事	竣工
	UV-0107

弦打幹線地区

高月池2分水ゲート(2)

竣工



工事名	伊豆川水系高月池2分水ゲート
工事	弦打幹線
工事	高月池2分水ゲート
工事	竣工
	UV-0107

弦打幹線地区

高月池2分水ゲート(2)

竣工

弦打幹線地区

井3分水ゲート

施工前



弦打幹線地区

井3分水ゲート

施工前

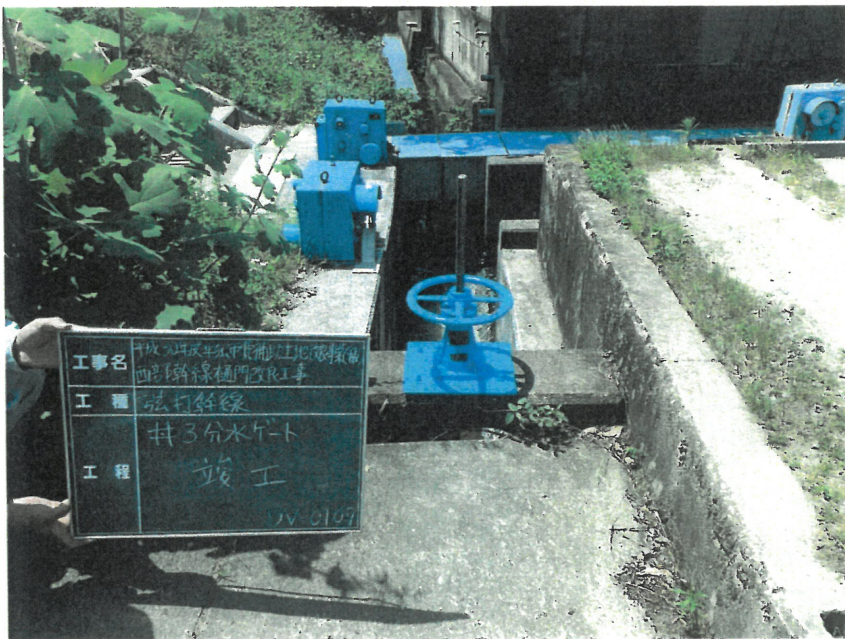




弦打幹線地区

井3分水ゲート

竣工



弦打幹線地区

井3分水ゲート

竣工